

№97 (3 эт.)
№105 (4 эт.)
№113 (5 эт.)
№121 (6 эт.)
№129 (7 эт.)
№137 (8 эт.)
№145 (9 эт.)
№153 (10 эт.)
№161 (11 эт.)
№169 (12 эт.)
№177 (13 эт.)

№98 (3 эт.)
№106 (4 эт.)
№114 (5 эт.)
№122 (6 эт.)
№130 (7 эт.)
№138 (8 эт.)
№146 (9 эт.)
№154 (10 эт.)
№162 (11 эт.)
№170 (12 эт.)
№178 (13 эт.)

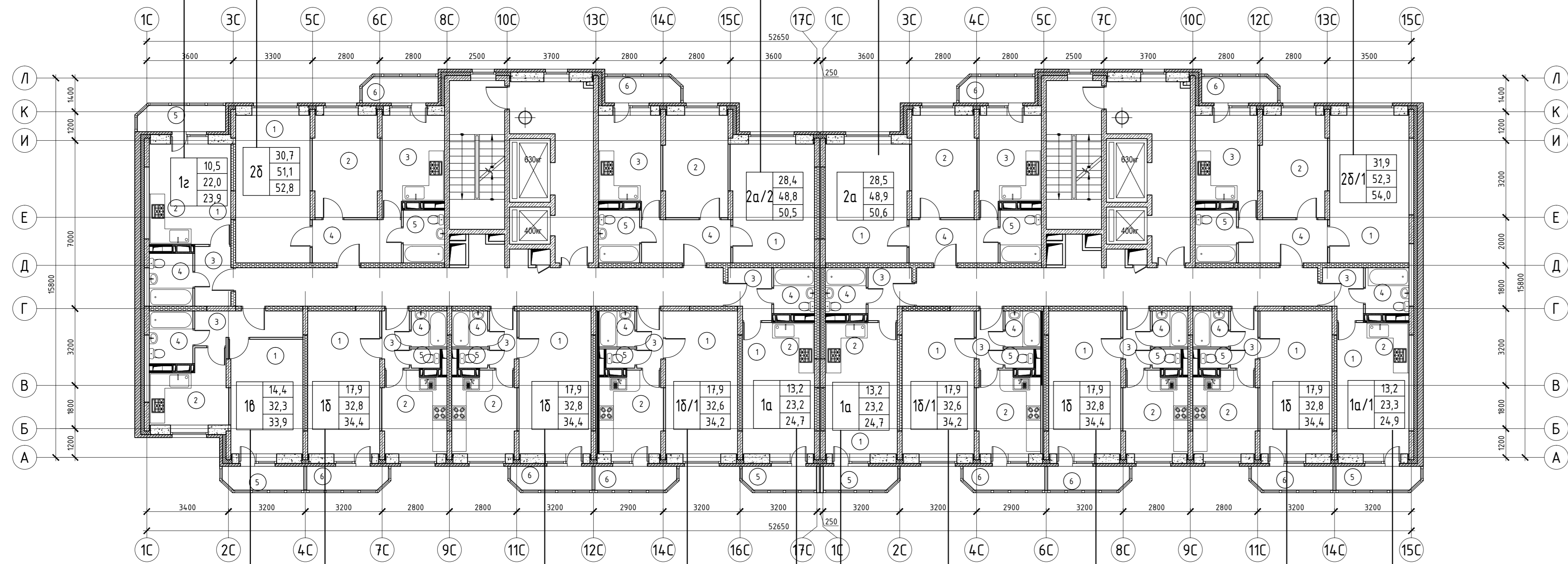
план типового этажа (3-13)
Секция 1

№91 (3 эт.)
№99 (4 эт.)
№107 (5 эт.)
№115 (6 эт.)
№123 (7 эт.)
№131 (8 эт.)
№139 (9 эт.)
№147 (10 эт.)
№155 (11 эт.)
№163 (12 эт.)
№171 (13 эт.)

№19 (3 эт.)
№26 (4 эт.)
№33 (5 эт.)
№40 (6 эт.)
№47 (7 эт.)
№54 (8 эт.)
№61 (9 эт.)
№68 (10 эт.)
№75 (11 эт.)

план типового этажа (3-11)
Секция 2

№13 (3 эт.)
№20 (4 эт.)
№27 (5 эт.)
№34 (6 эт.)
№41 (7 эт.)
№48 (8 эт.)
№55 (9 эт.)
№62 (10 эт.)
№69 (11 эт.)



№96 (3 эт.)
№104 (4 эт.)
№112 (5 эт.)
№120 (6 эт.)
№128 (7 эт.)
№136 (8 эт.)
№144 (9 эт.)
№152 (10 эт.)
№160 (11 эт.)
№168 (12 эт.)
№176 (13 эт.)

№95 (3 эт.)
№103 (4 эт.)
№111 (5 эт.)
№119 (6 эт.)
№127 (7 эт.)
№135 (8 эт.)
№143 (9 эт.)
№151 (10 эт.)
№159 (11 эт.)
№167 (12 эт.)
№175 (13 эт.)

№94 (3 эт.)
№102 (4 эт.)
№110 (5 эт.)
№118 (6 эт.)
№126 (7 эт.)
№134 (8 эт.)
№142 (9 эт.)
№150 (10 эт.)
№158 (11 эт.)
№166 (12 эт.)
№174 (13 эт.)

№93 (3 эт.)
№101 (4 эт.)
№109 (5 эт.)
№117 (6 эт.)
№125 (7 эт.)
№133 (8 эт.)
№141 (9 эт.)
№149 (10 эт.)
№157 (11 эт.)
№165 (12 эт.)
№173 (13 эт.)

№92 (3 эт.)
№100 (4 эт.)
№108 (5 эт.)
№116 (6 эт.)
№124 (7 эт.)
№132 (8 эт.)
№140 (9 эт.)
№148 (10 эт.)
№156 (11 эт.)
№164 (12 эт.)
№172 (13 эт.)

№18 (3 эт.)
№25 (4 эт.)
№32 (5 эт.)
№39 (6 эт.)
№46 (7 эт.)
№53 (8 эт.)
№60 (9 эт.)
№67 (10 эт.)
№74 (11 эт.)

№17 (3 эт.)
№24 (4 эт.)
№31 (5 эт.)
№38 (6 эт.)
№45 (7 эт.)
№52 (8 эт.)
№59 (9 эт.)
№66 (10 эт.)
№73 (11 эт.)

№16 (3 эт.)
№23 (4 эт.)
№30 (5 эт.)
№37 (6 эт.)
№44 (7 эт.)
№51 (8 эт.)
№58 (9 эт.)
№65 (10 эт.)
№72 (11 эт.)

№15 (3 эт.)
№22 (4 эт.)
№29 (5 эт.)
№36 (6 эт.)
№43 (7 эт.)
№50 (8 эт.)
№57 (9 эт.)
№64 (10 эт.)
№71 (11 эт.)

№14 (3 эт.)
№21 (4 эт.)
№28 (5 эт.)
№35 (6 эт.)
№42 (7 эт.)
№49 (8 эт.)
№56 (9 эт.)
№63 (10 эт.)
№70 (11 эт.)

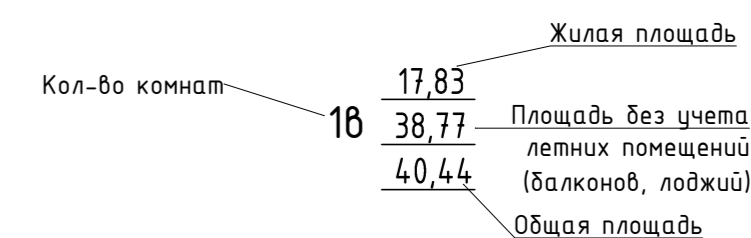
Экспликация помещений квартир						
Тип квар-тиры	№ пом.	Наименование	Площадь, м2	Жилая площадь, м2	Площадь квартир, м2	Общая площадь квартир, м2
Типовой этаж (3-13). Секция №1						
1а	1	Жилая комната	10,5	10,5	22,0	23,9
	2	Кухня	3,8			
	3	Холл	3,7			
	4	Ванная комната	4,0			
	5	Лоджия	3,8/1,9			
1б	1	Жилая комната	14,4	14,4	32,3	33,9
	2	Кухня	8,5			
	3	Холл	5,4			
	4	Ванная комната	4,0			
	5	Лоджия	3,2/1,6			
1б	1	Жилая комната	17,9	17,9	32,8	34,4
	2	Кухня	9,0			
	3	Холл	2,7			
	4	Ванная комната	2,2			
	5	Туалет	1,0			
	6	Лоджия	3,2/1,6			
1б/1	1	Жилая комната	17,9	17,9	32,6	34,2
	2	Кухня	8,9			
	3	Холл	2,6			
	4	Ванная комната	2,2			
	5	Туалет	1,0			
1а	1	Жилая комната	17,9	17,9	32,8	34,4
	2	Кухня	9,0			
	3	Холл	2,7			
	4	Ванная комната	2,2			
	5	Туалет	1,0			
	6	Лоджия	3,2/1,6			
1б/1	1	Жилая комната	17,9	17,9	32,6	34,2
	2	Кухня	8,9			
	3	Холл	2,6			
	4	Ванная комната	2,2			
	5	Туалет	1,0			
1а	1	Жилая комната	17,9	17,9	32,8	34,4
	2	Кухня	9,0			
	3	Холл	2,7			
	4	Ванная комната	2,2			
	5	Туалет	1,0			
	6	Лоджия	3,2/1,6			
2б	1	Жилая комната	13,2	13,2	23,2	24,7
	2	Кухня	3,2			
	3	Холл	3,6			
	4	Ванная комната	3,2			
	5	Лоджия	3,0/1,5			
	6	Лоджия	3,2/1,6			
2а	1	Жилая комната	17,1	17,1	30,7	51,1
	2	Жилая комната	11,6			
	3	Кухня	9,9			
	4	Холл	6,7			
	5	Ванная комната	3,8			
	6	Лоджия	3,4/1,7			
2а/2	1	Жилая комната	17,1	17,1	28,4	48,8
	2	Жилая комната	11,3			
	3	Кухня	9,9			
	4	Холл	6,7			
	5	Ванная комната	3,8			
	6	Лоджия	3,4/1,7			

Экспликация помещений общего пользования		
№ пом.	Наименование	Площадь, м2
Типовой этаж (3-13). Секция №1		
301	Лифтовой холл	16,1
302	Лестница	14,3
303	Внеквартирный коридор	34,9
Общая площадь:		65,3

Экспликация помещений общего пользования		
№ пом.	Наименование	Площадь, м2
Типовой этаж (3-11). Секция №2		
301	Лифтовой холл	16,1
302	Лестница	14,3
303	Внеквартирный коридор	28,9
Общая площадь:		59,3

Экспликация помещений квартир						
Тип квар-тиры	№ пом.	Наименование	Площадь, м2	Жилая площадь, м2	Площадь квартир, м2	Общая площадь квартир, м2
Типовой этаж (3-11). Секция №2						
1б	1	Жилая комната	17,9	17,9	32,8	34,4
	2	Кухня	9,0			
	3	Холл	2,7			
	4	Ванная комната	2,2			
	5	Туалет	1,0			
	6	Лоджия	3,2/1,6			
1б/1	1	Жилая комната	17,9	17,9	32,6	34,2
	2	Кухня	8,9			
	3	Холл	2,6			
	4	Ванная комната	2,2			
	5	Туалет	1,0			
1а	1	Жилая комната	17,9	17,9	32,8	34,4
	2	Кухня	9,0			
	3	Холл	2,7			
	4	Ванная комната	2,2			
	5	Туалет	1,0			
	6	Лоджия	3,2/1,6			
1а/1	1	Жилая комната	17,9	17,9	32,6	34,2
	2	Кухня	8,9			
	3	Холл	2,6			
	4	Ванная комната	2,2			
	5	Туалет	1,0			
2б/1	1	Жилая комната	13,2	13,2	23,2	24,7
	2	Кухня	3,2			
	3	Холл	3,6			
	4	Ванная комната	3,2			
	5	Лоджия	3,0/1,5			
	6	Лоджия	3,2/1,6			
2а	1	Жилая комната	17,1	17,1	28,5	48,9
	2	Жилая комната	11,4			
	3	Кухня	9,9			
	4	Холл	6,7			
	5	Ванная комната	3,8			
	6	Лоджия	3,4/1,7			

- УСЛОВНЫЕ ОБОЗНАЧЕНИЯ:
- Монолитные железобетонные конструкции
 - Сборный вентблок
 - Утеплитель Rockwool КАВИТИ-БАТТС ТУ 5762-009-45757203-00 - 150мм
 - Утеплитель Rockwool ЛАЙТ-БАТТС ТУ 5762-004-45757203-99 - 50мм
 - Кирпич для наружной кладки - облицовочный М150 КОЛПУ 1НФ/150/2,0/50 ГОСТ 530-2012 - 120мм
 - Кирпич для внутренней кладки - полнотелый М125 КОРПУ 1НФ/125/2,0/50 ГОСТ 530-2012 - 120мм
 - Блоки полистиролбетонные D300 ГОСТ Р 51263-2012 - 375мм
 - Газосиликатные блоки стеновые ГОСТ 31360-2007 плотность 600 кг/м³ - 200мм
 - Блоки из ячеистых бетонов стеновые мелкие D800 ГОСТ 21520-89 - 200мм
 - "ВОЛМА" - гипсолита газогребневая на высоту помещения (тип II) - по ТУ 5742-003-78667919-2005 - 80 мм
 - Для помещений с мокрыми процессами (санузлы, ванные) применять влагостойкие плиты с маркировкой зеленого цвета.
 - "ВОЛМА" - гипсолита газогребневая на высоту 600 мм (тип II) - по ТУ 5742-003-78667919-2005 - 80 мм
 - Для помещений с мокрыми процессами (санузлы, ванные) применять влагостойкие плиты с маркировкой зеленого цвета.



05/04-AP1						
Московская обл., г. Ногинск						
Изм.	Кол. чл.	Лист	№ док.	Подп.	Дата	
					08.16.	
2-х секц. 11,13-ти этажный жилой дом со встроенными нежилыми помещениями корп. №3						
ГАП	Добавкова	08.16.				
ГИП	Швецов	08.16.				
Н. контр.	Швецов	08.16.				
План типового этажа. Секция 1 (3-13). Секция 2 (3-11)				Стандия	Лист	Листов
				Р		
ООО "ИНЖПРОЕКТСЕРВИС"						